

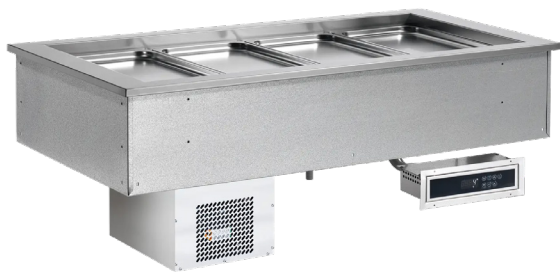
Technisches Datenblatt

Produktmerkmale



Kühl-Ausgabewanne GN 2-1/1 - 200 mm drop-in

Modell	SAP -Code	00012053
---------------	------------------	----------



- Buffettyp: GREEN - gekühlt, statische Kühlung, tief
- Geräteeigenschaften: gekühlt
- Anzahl der GN / en: 2
- GN / EN -Größe im Gerät [mm]: GN 1/1
- GN -Gerätetiefe: 200
- Mindestvorrichtungstemperatur [° C]: 4
- Maximale Gerätetemperatur [° C]: 8

SAP -Code	00012053	Wird geladen	230 V / 1N - 50 Hz
Netzbreite [MM]	844	Anzahl der GN / en	2
Nettentiefe [MM]	650	GN / EN -Größe im Gerät [mm]	GN 1/1
Nettohöhe [MM]	290	GN -Gerätetiefe	200
Nettogewicht / kg]	48.00	Mindestvorrichtungstemperatur [° C]	4
Power Electric [KW]	0.247	Maximale Gerätetemperatur [° C]	8

Technisches Datenblatt

Technische Zeichnung



Kühl-Ausgabewanne GN 2-1/1 - 200 mm drop-in

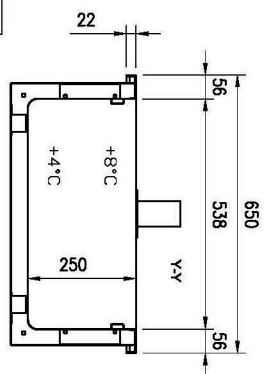
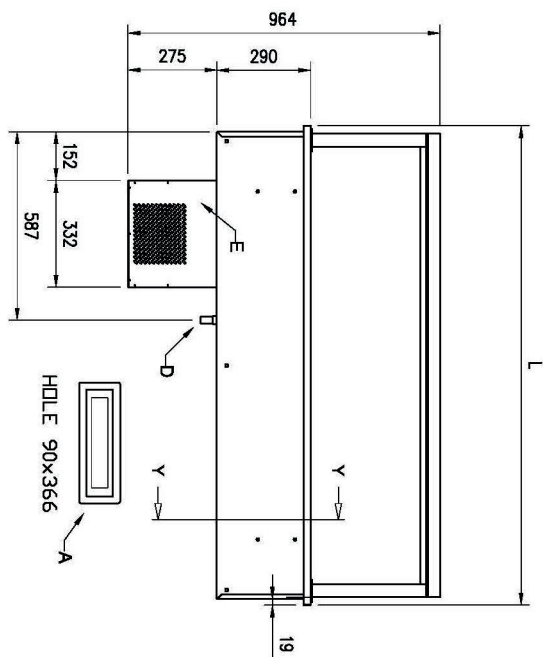
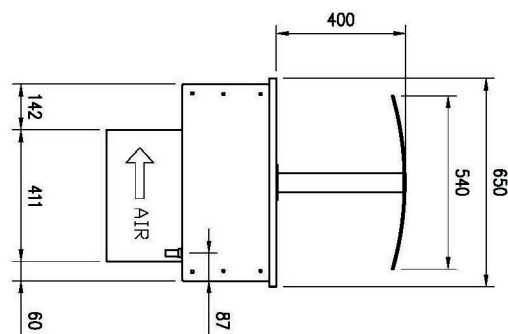
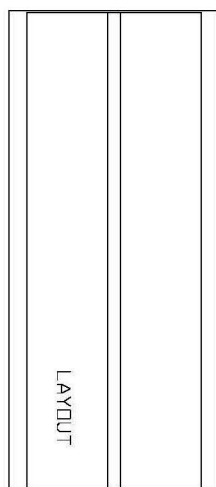
Modell

SAP -Code

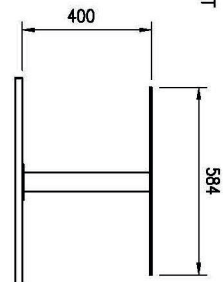
00012053

A= ELECTRICAL CONNECTION
 D= WATER DISCHARGE Ø16
 E= GAS CONNECTION Ø6 Ø8
 F= WATER BOX

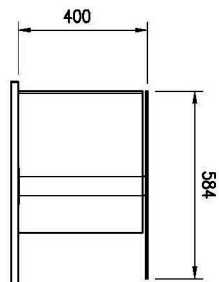
GN	L	HOLE
2/1	844	814x620
3/1	1169	1139x620
4/1	1494	1464x620
5/1	1819	1789x620
6/1	2144	2114x620



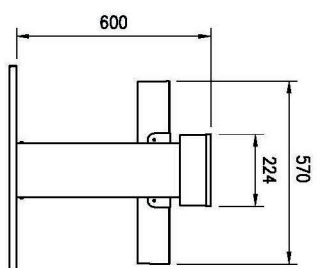
FLAT



SERVICE



TRADITION





Kühl-Ausgabewanne GN 2-1/1 - 200 mm drop-in

Modell

SAP -Code

00012053

1

Gebaut -in

Möglichkeit, im Abgabeblock zu pflanzen
Design

- United Design der Abgabelinie
- ein luxuriöser Look, den Kunden schätzen werden

2

Statische Kühlung

schonender zum Produkt
kleinere Energieintensität

- Eine geringfügige Trocknung von Lebensmitteln
- wirtschaftlicher

3

Fügen Sie GN auf 200 mm ein

Variabilität der Nutzung

- Möglichkeit, verschiedene Arten von Lebensmitteln und größeres Volumen abzukühlen
- Zeit sparen, Orte, Kosten

4

Abgerundete Ecken

Bäder ohne scharfe Kanten und Ecken

- Höhere Hygienesicherheit
- Spartzeit dank einfacher Reinigung

5

Ein abnehmbarer Verdampferfilter

Demontage

- Zeit sparen beim Reinigen

6

Nationrese

harmlos für Lebensmittel
Robustheit

- langes Leben
- Einfache Wartung

7

Eine große Badewanne

ein Controller für die gesamte Badewanne

- Sehr einfache Kontrolle
- Einfache Wartung

Technisches Datenblatt

technische Parameter



Kühl-Ausgabewanne GN 2-1/1 - 200 mm drop-in

Modell

SAP -Code

00012053

1. SAP -Code:

00012053

2. Netzbreite [MM]:

844

3. Nettentiefe [MM]:

650

4. Nettohöhe [MM]:

290

5. Nettogewicht / kg]:

48.00

6. Bruttobreite [MM]:

908

7. Grobtiefe [MM]:

714

8. Bruttohöhe [MM]:

1100

9. Bruttogewicht [kg]:

58.50

10. Gerätetyp:

Elektrisches Gerät

11. Material:

AISI 304

12. Buffettyp:

GREEN - gekühlt, statische Kühlung, tief

13. Geräteeigenschaften:

gekühlt

14. Die Außenfarbe des Geräts:

Edelstahl

15. Power Electric [KW]:

0.247

16. Wird geladen:

230 V / 1N - 50 Hz

17. Anzahl der GN / en:

2

18. GN / EN -Größe im Gerät [mm]:

GN 1/1

19. GN -Gerätetiefe:

200

20. Mindestvorrichtungstemperatur [° C]:

4

21. Maximale Gerätetemperatur [° C]:

8

22. Querschnitt der Leiter CU [mm²):

0,5

- Výkon (kW): 2,4-3,3 (230 V)

23. Kältemittel:

R290